

Płock, dnia 04.04.2022r.

## INFORMACJA

### o zamiarze złożenia wniosku o wydanie zezwolenia na usunięcie drzewa lub krzewu.

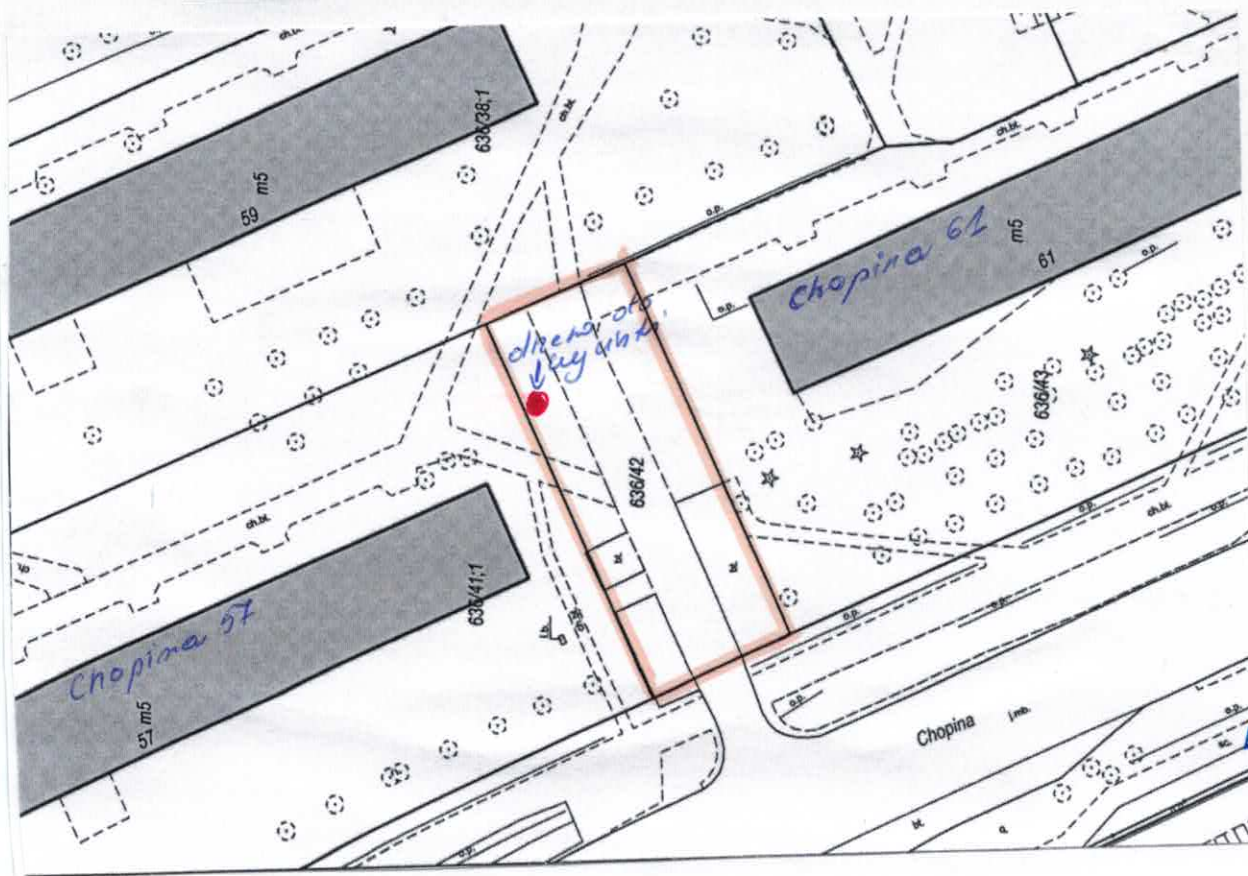
Realizując postanowienia art. 83 ust. 4 ustawy z dnia 16 kwietnia 2004 roku o ochronie przyrody w treści obowiązującej od 28 sierpnia 2015 roku, Płocka Spółdzielnia Mieszkaniowa Lokatorsko – Własnościowa informuje, iż zamierza wystąpić z wnioskiem do właściwego organu o wydanie zezwolenia na usunięcie:

#### 1 szt. drzewa - lipa

na działce o nr ewidencyjnym 636/42 – teren do wspólnego korzystania w obrębie budynków Chopina 57 i Chopina 61 (lokalizacja na mapce poniżej).

Zgłaszanie uwag w formie pisemnej, przez właścicieli lokali; członków spółdzielni; osoby nie będące członkami spółdzielni, którym przysługują spółdzielcze własnościowe prawa do lokali – w biurze Administracji Osiedla Dworcowa – ul. Chopina 64A w terminie do dnia 03.05.2022r.

#### Mapka



Kierownik  
Administracji Osiedla Dworcowa  
*Feliks*  
Tomasz Żabicki