

Płock, dnia 09.06.2021r.

INFORMACJA o zamiarze złożenia wniosku o wydanie zezwolenia na usunięcie drzewa lub krzewu.

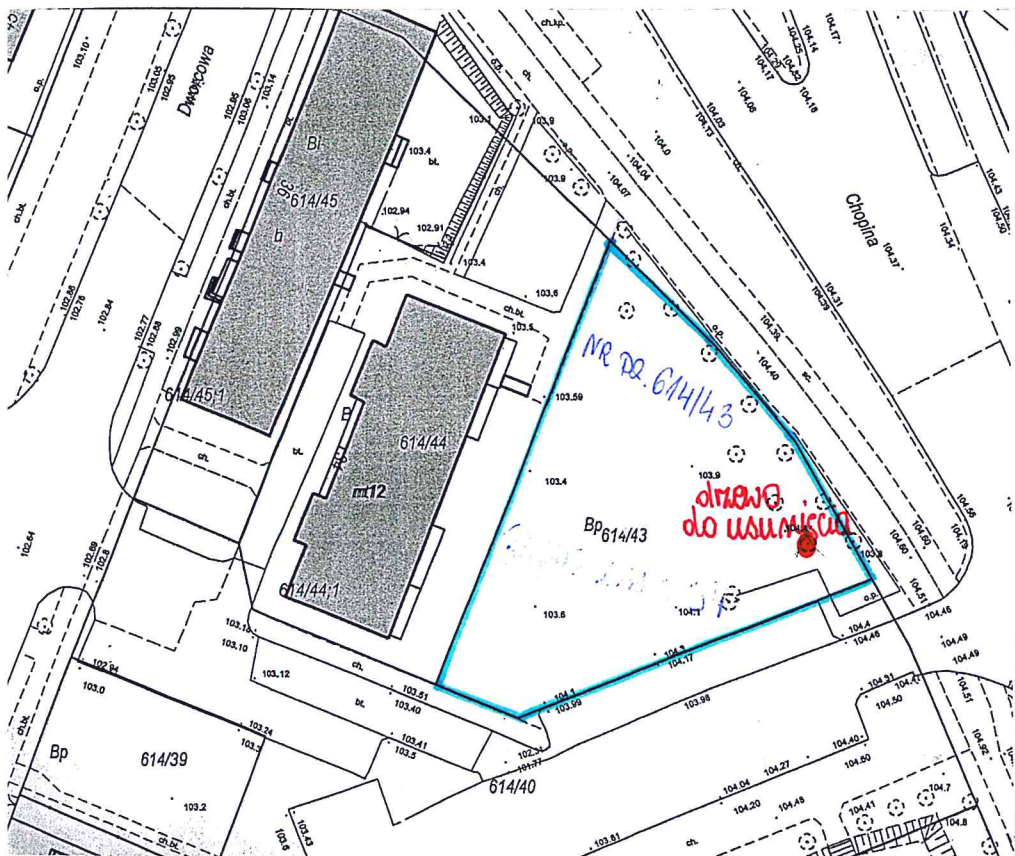
Realizując postanowienia art. 83 ust. 4 ustawy z dnia 16 kwietnia 2004 roku o ochronie przyrody w treści obowiązującej od 28 sierpnia 2015 roku, Płocka Spółdzielnia Mieszkaniowa Lokatorsko – Własnościowa informuje, iż zamierza wystąpić z wnioskiem do właściwego organu o wydanie zezwolenia na usunięcie:

1 szt. drzewa - jarząb szwedzki

na działce o nr ewidencyjnym 614/43 – przy budynku Dworcowa 34 teren do wspólnego korzystania (lokalizacja na mapce poniżej).

Zgłaszanie uwag w formie pisemnej, przez właścicieli lokali; członków spółdzielni; osoby nie będące członkami spółdzielni, którym przysługuje spółdzielcze własnościowe prawa do lokali- w biurze Administracji Osiedla Dworcowa- ul. F. Chopina 64A w terminie do dnia: 08.07.2021r.

Mapka:



Pełnomocnik Zarządu
KIEROWNIK
Administracji Osiedla Dworcowa
Grasyna Rutkowska

Płock, dnia 09.06.2021r.

INFORMACJA

o zamiarze złożenia wniosku o wydanie zezwolenia na usunięcie drzewa lub krzewu.

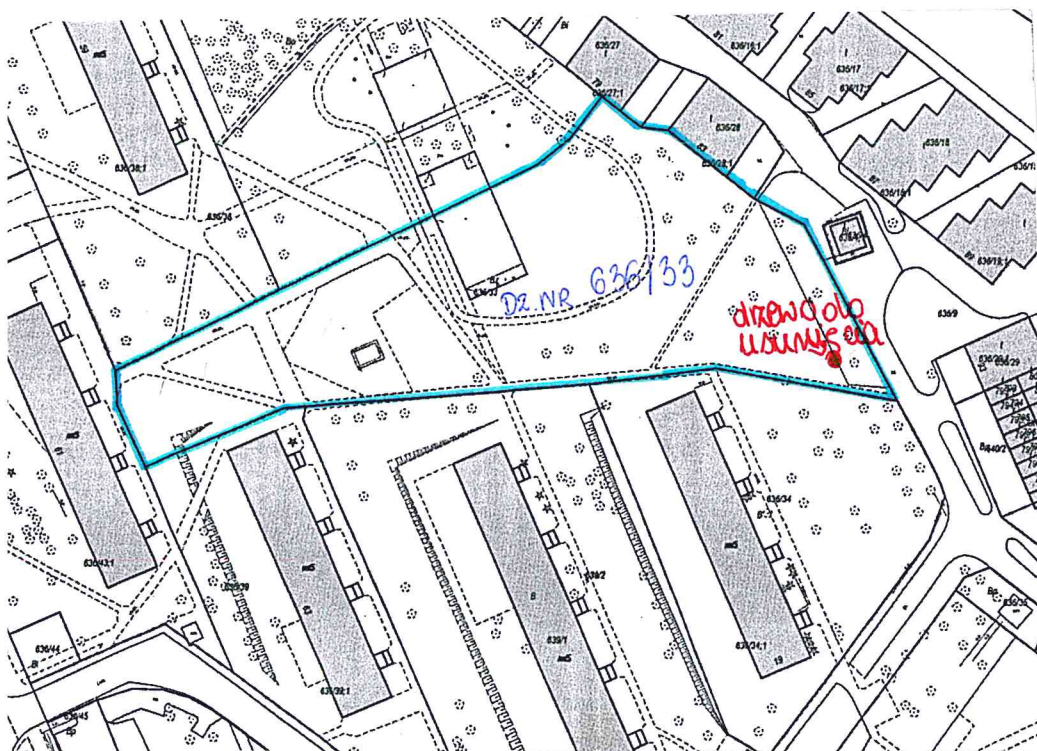
Realizując postanowienia art. 83 ust. 4 ustawy z dnia 16 kwietnia 2004 roku o ochronie przyrody w treści obowiązującej od 28 sierpnia 2015 roku, Płocka Spółdzielnia Mieszkaniowa Lokatorsko – Własnościowa informuje, iż zamierza wystąpić z wnioskiem do właściwego organu o wydanie zezwolenia na usunięcie:

1 szt. drzewa - jarzab szwedzki

na działce o nr ewidencyjnym 636/33-teren do wspólnego korzystania (lokalizacja na mapce poniżej).

Zgłaszanie uwag w formie pisemnej, przez właścicieli lokali; członków spółdzielni; osoby nie będące członkami spółdzielni, którym przysługuje spółdzielcze własnościowe prawa do lokali- w biurze Administracji Osiedla Dworcowa- ul. F. Chopina 64A w terminie do dnia: 08.07.2021r.

Mapka:



Pełnomocnik Zarządu
KIERSIWNIK
Administracji Osiedla Dworcowa
Grażyna Rutkowska