

Płock, dnia 20.05.2022r.

I N F O R M A C J A

o zamiarze złożenia wniosku o wydanie zezwolenia na usunięcie drzewa lub krzewu.

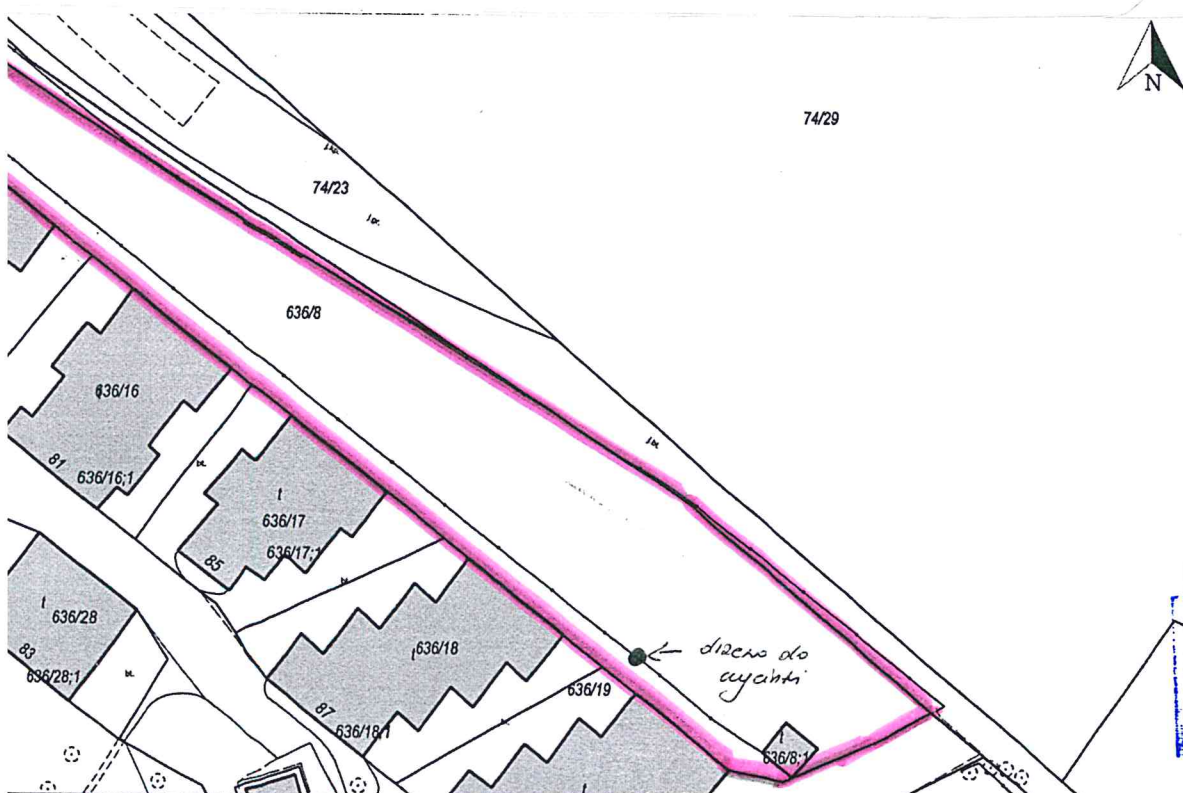
Realizując postanowienia art. 83 ust. 4 ustawy z dnia 16 kwietnia 2004 roku o ochronie przyrody w treści obowiązującej od 28 sierpnia 2015 roku, Płocka Spółdzielnia Mieszkaniowa Lokatorsko – Własnościowa informuje, iż zamierza wystąpić z wnioskiem do właściwego organu o wydanie zezwolenia na usunięcie:

1 szt. drzewa - śliwy ałycza

na działce o nr ewidencyjnym 636/8 – teren dzierżawiony (lokalizacja na mapce poniżej).

Zgłaszanie uwag w formie pisemnej, przez właścicieli lokali, członków spółdzielni, osoby nie będące członkami spółdzielni, którym przysługują spółdzielcze własnościowe prawa do lokali – w biurze Administracji Osiedla Dworcowa – ul. Chopina 64A w terminie do dnia 19.06.2022r.

Mapka



Kierownik
Administracji Osiedla Dworcowa
Tomasz Żabicki
Tomasz Żabicki