

Płock, dnia 07.05.2026r

## INFORMACJA

### o zamiarze złożenia wniosku o wydanie zezwolenia na usunięcie drzewa lub krzewu.

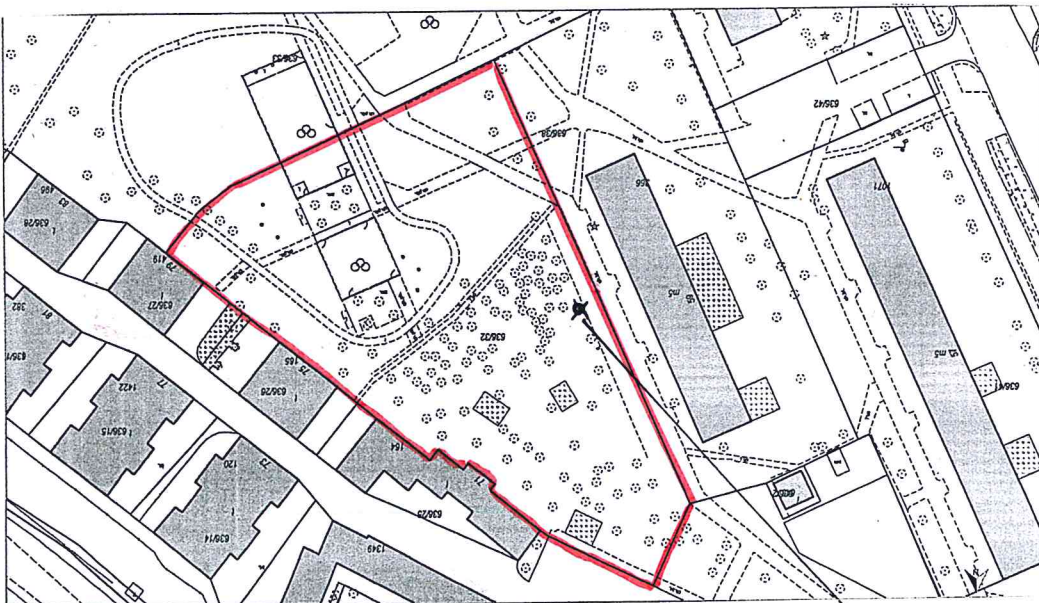
Realizując postanowienia art.83 ust.4 ustawy z dnia 16 kwietnia 2004 roku o ochronie przyrody ( treść jednolity Dz. U. Z 2018r. Poz. 1614 z późn. zm.), Płocka Spółdzielnia Mieszkaniowa Lokatorsko – Własnościowa informuje, iż zamierza wystąpić z wnioskiem do właściwego organu o wydanie zezwolenia na usunięcie:

#### 1 szt. OLSZY

na działce o nr ewidencyjnym 636/32 – działka do wspólnego korzystania przy budynku Chopina 59 ( lokalizacja na mapce poniżej ).

Zgłaszanie uwag w formie pisemnej, przez właścicieli lokali ; członków spółdzielni ; osoby nie będące członkami spółdzielni, którym przysługują spółdzielcze własnościowe prawa do lokali – w biurze Administracji Osiedla Dworcowa – ul. Chopina 64A w terminie do 08.06.2026r.

#### Mapka



drzewo do usunięcia

Pełnomocnik Zarządu  
KIEROWNIK  
Administracji Osiedla Dworcowa  
*Tomasz Zabicki*